



Immobiliare Donetti's

AGENTUR — SANREMO

CIPRESSA — LIGURIA

Ligurien Cipressa Land mit Projekt für Villa zu verkaufen

€ 500.000

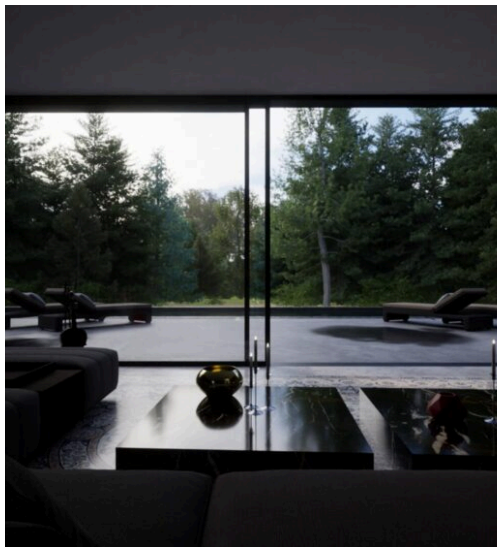
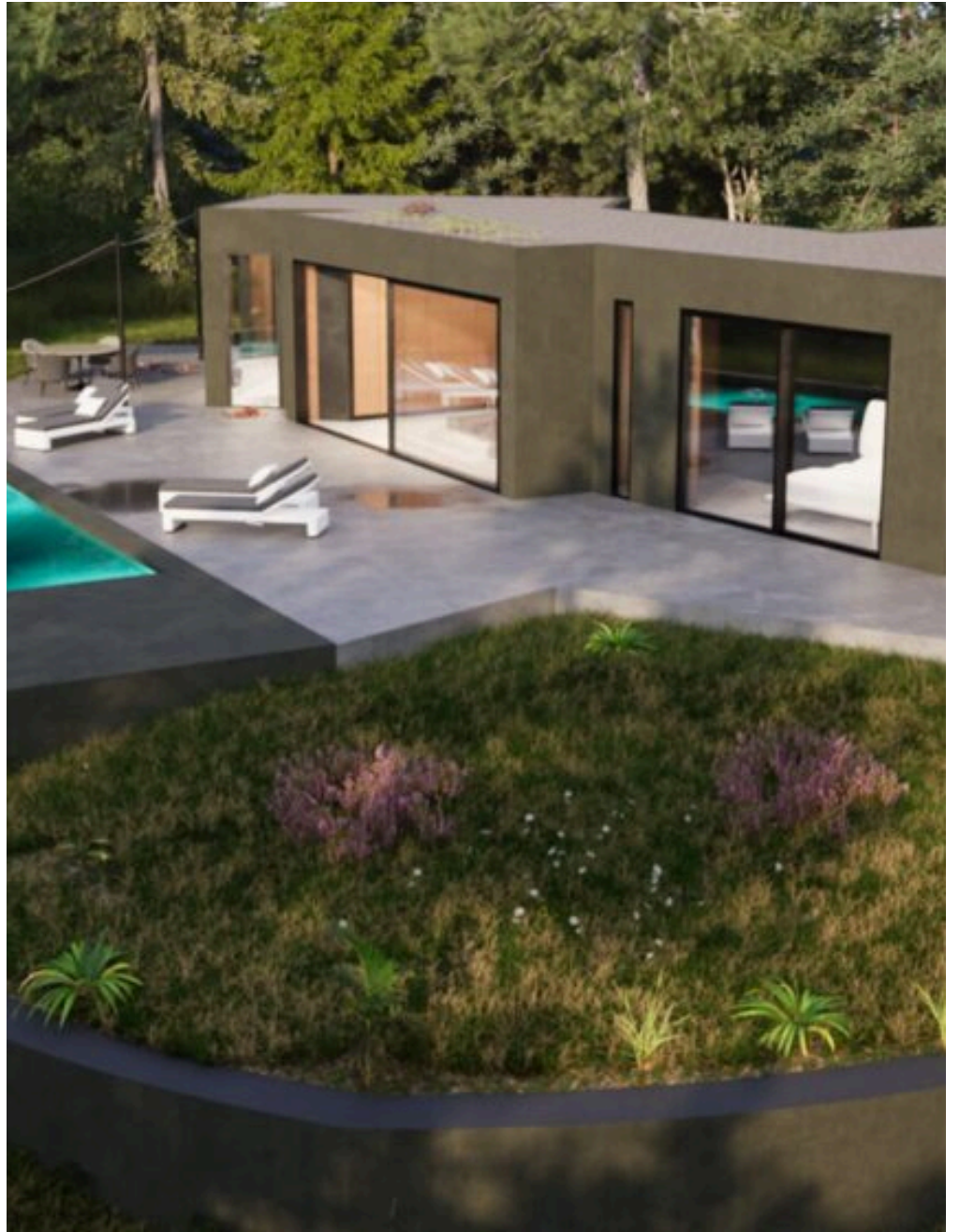
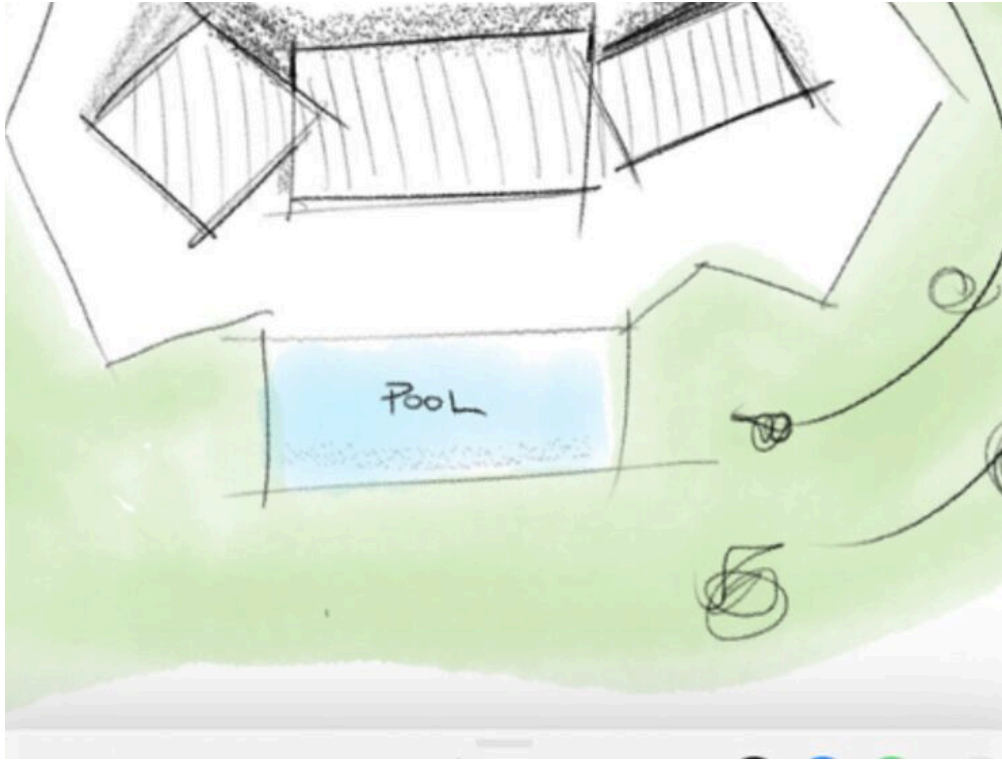
PREIS

180 m²

QUADRATMETER

3

ZIMMER



BESCHREIBUNG

Ligurien Cipressa Land mit Projekt für Villa zu verkaufen

Willkommen in Cipressa, wo Sie Ihre eigene private Oase inmitten der unberührten Natur Liguriens finden können. Wir bieten Ihnen ein Grundstück mit einem einzigartigen Projekt für den Bau einer ökologischen Villa zum Kauf an, die die höchsten Standards für Isolierung, Energieeinsparung und Integration in die Umgebung respektiert. Die Villa wird mit hochwertigen Materialien und fortschrittlichen Technologien gebaut, um maximalen Wohnkomfort und Energieeffizienz zu gewährleisten. Die Wände werden isoliert und gut gedämmt sein, während der Boden mit einem Iglu-ähnlichen Isolationssystem ausgestattet sein wird, das perfekt belüftet und durchlüftet ist. Das Endergebnis wird ein Haus sein, das das ganze Jahr

über eine optimale Temperatur beibehält und die Heiz- und Kühlkosten auf ein Minimum reduziert. Im Inneren der Villa wird das Wohnzimmer über eine interne Treppe in das Untergeschoss führen, das perfekt in das umliegende Gelände integriert ist. Hier finden Sie geräumige und helle Räume, die ideal sind, um Ihren eigenen Entspannungsbereich zu schaffen oder um Freunde und Familie zu empfangen. Verpassen Sie nicht die Gelegenheit, ein einzigartiges Haus zu besitzen, das es Ihnen ermöglicht, in Harmonie mit der Natur zu leben, ohne auf maximalen Komfort und modernste Technologie zu verzichten. Kontaktieren Sie uns, um weitere Informationen zu erhalten und einen Besichtigungstermin zu vereinbaren.

 **180 m²**
FLÄCHE

 **3**
ZIMMER

 **1**
BÄDER

 **€ 500.000**
PREIS

MERKMALE



Immobiliare Donetti's

KONTAKTE

Besichtigung buchen

Kontaktieren Sie uns für weitere Informationen oder zur Terminvereinbarung.

 TELEFON
3333500739

 EMAIL
info@immobiliaredonetti.it

 ADRESSE
via G. Marsaglia 74, Sanremo, Imperia